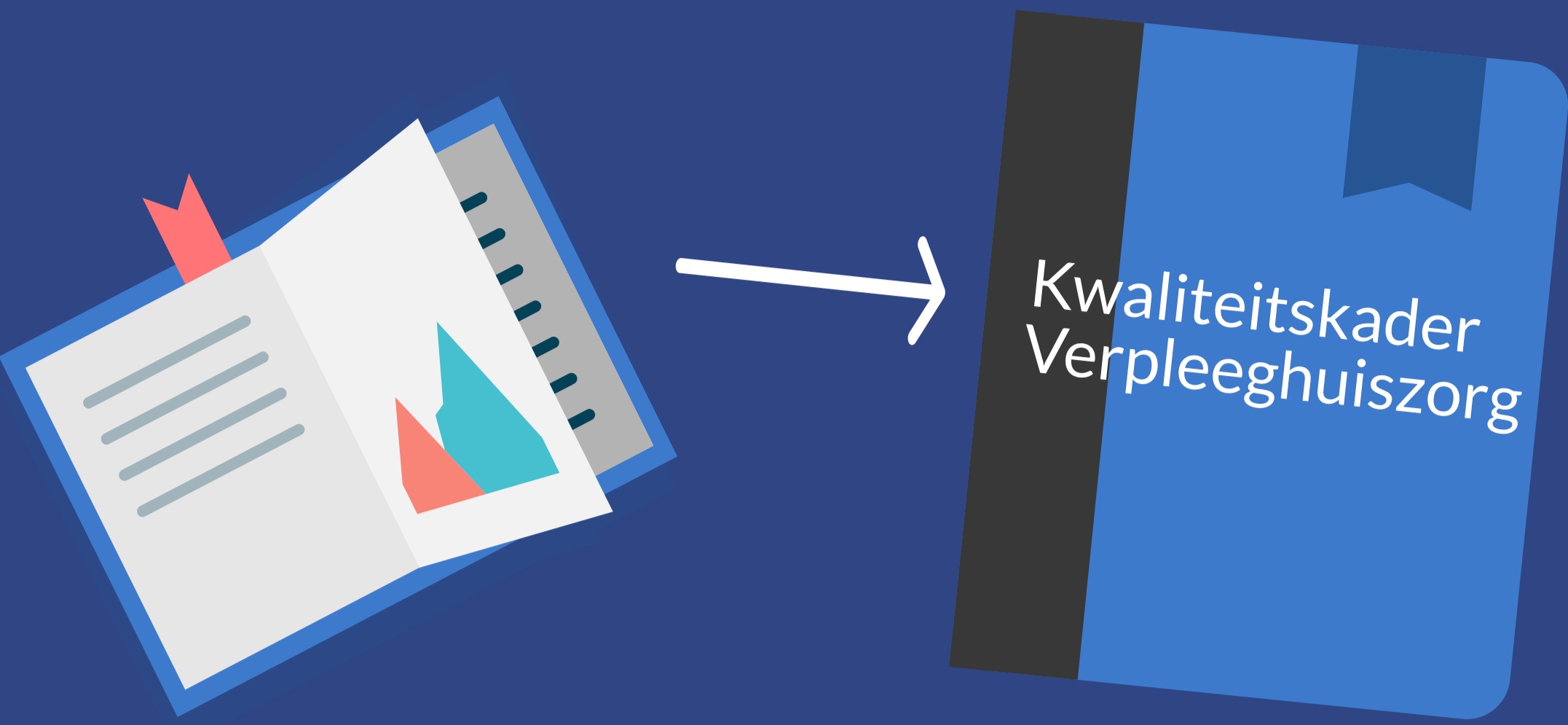




Kwaliteitsplan 2019

Wat is het Kwaliteitsplan?

Centrale thema's Kwaliteitsplan



In het Kwaliteitsplan leggen wij uit hoe we de kwaliteit van onze zorg en dienstverlening willen ontwikkelen. Het Kwaliteitsplan is een verplicht onderdeel vanuit het Kwaliteitskader Verpleeghuiszorg dat in 2017 is verschenen met als doel de verpleeghuiszorg in Nederland te verbeteren.

- Focus op welzijn.
- Langer thuis blijven wonen mogelijk maken.
- Doorontwikkeling van onze kennis en kunde rondom dementie.
- Uitbreiden van inzet van technologische middelen.

Het Kwaliteitsplan bestaat uit de volgende thema's

Persoonsgerichte zorg en ondersteuning



Wonen en welzijn



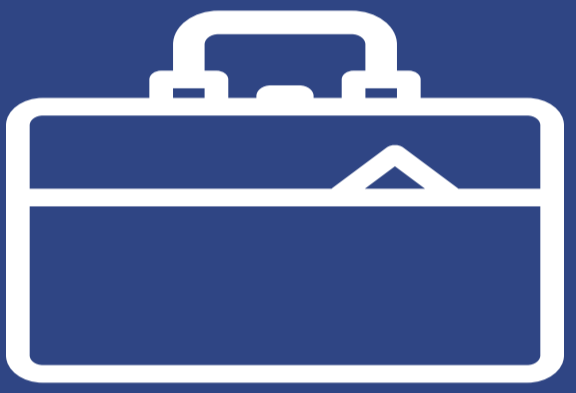
Veiligheid



Leren en verbeteren van kwaliteit



Leiderschap, governance en management



Personeelssamenstelling



Gebruik van hulpbronnen



Gebruik van informatie



De thema's toegelicht:



Persoonsgerichte zorg en ondersteuning

Dit gaat over het centraal stellen van de cliënt en zijn of haar wensen in onze zorg- en dienstverlening. Iemand met een zorg- of ondersteuningsvraag is vooral een uniek persoon met een eigen geschiedenis, een eigen toekomst en eigen doelen. Persoonsgerichte zorg en ondersteuning vindt plaats tussen de cliënt en zijn naaste(n), de zorgverlener en de zorgorganisatie. De kwaliteit van deze relatie bepaalt mede de kwaliteit van zorg.



Wonen en welzijn

Dit gaat over de wijze waarop wij als organisatie en jij als zorgverlener oog hebben voor de optimale levenskwaliteit en het welbevinden van cliënten, bewoners en betrokken naaste(n) en hoe wij ons inzetten om deze optimale levenskwaliteit te creëren.



Leiderschap, governance en management

Dit gaat over de aansturing van en besluitvorming binnen onze organisatie en alle maatregelen en werkzaamheden die nodig zijn om de kwaliteit van onze zorg- en dienstverlening continu te verbeteren. Denk bijvoorbeeld aan strategische, facilitaire, statutaire en financiële verplichtingen.



Gebruik van hulpbronnen

Met het gebruik van hulpbronnen wordt het efficiënt en effectief inzetten van hulpbronnen, zoals domotica en ICT bedoeld om zo de best mogelijke zorg en ondersteuning aan cliënten en bewoners te kunnen geven.



veiligheid

Met veiligheid wordt hier het garanderen van de basisveiligheid bedoeld. Dat betekent dat wij als zorgorganisatie werken volgens de relevante professionele richtlijnen en standaarden, samen leren van veiligheidsincidenten (bijvoorbeeld de MIC-meldingen) en zo vermijdbare schade bij cliënten en bewoners zoveel mogelijk voorkomen.



Leren en verbeteren van kwaliteit

Dit gaat over de wijze waarop jij als zorgverlener en wij als zorgorganisatie op dynamische en lerende wijze zorg dragen voor optimale zorg en verzorging van cliënten en hoe wij daarbij gebruikmaken van kennisbronnen zoals wetenschappelijke literatuur, professionele richtlijnen, landelijke en lokale data, ervaringsgegevens en kwalitatieve informatie.



Personeelssamenstelling

Dit gaat over de adequate samenstelling van het personeelsbestand. Hoeveel zorgverleners met welke vaardigheden en competenties zijn nodig om onze cliënten en bewoners de zorg en ondersteuning te bieden die zij wensen en nodig hebben.

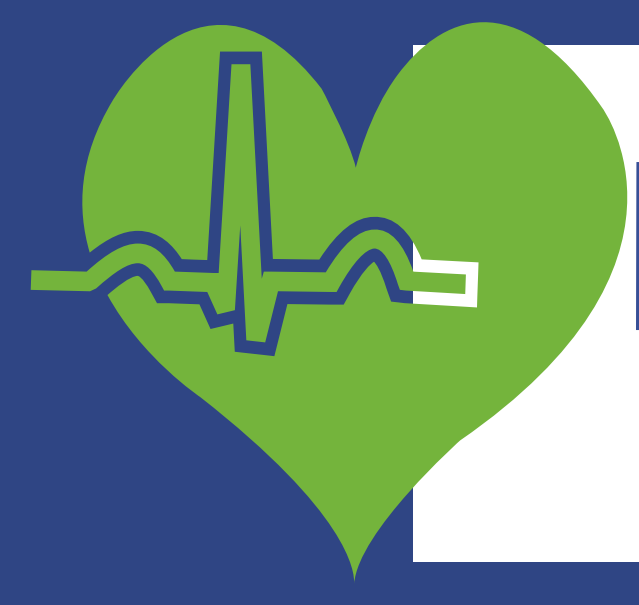


Gebruik van informatie

Met het gebruik van informatie wordt de inzet van informatie in de breedste zin van het woord bedoeld. Bijvoorbeeld informatie waarmee wij de kwaliteit van onze zorg- en dienstverlening kunnen monitoren, managen en verbeteren. Denk bijvoorbeeld aan de verschillende manieren waarop wij onze kwaliteit meten. Onder het gebruik van informatie wordt ook het transparant delen van deze kwaliteitsgegevens met cliënten en hun naasten bedoeld.



THUIS IN HET VAN SALLAND
MET WELZIJN, WONEN EN ZORG



Kwaliteitsplan 2019

Onze doelstellingen per thema



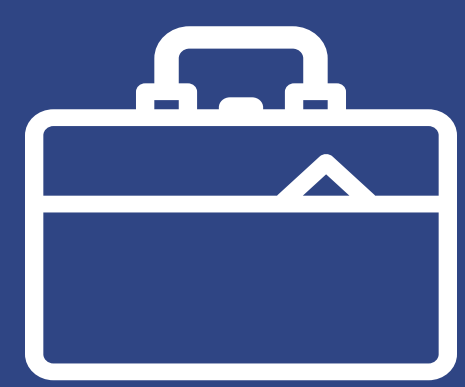
Persoonsgerichte zorg en ondersteuning

- Het evalueren van het MDO/cliëntbesprekingsformulier om te kijken waar evt. verbeterpunten liggen.
- Evalueren van het gebruik van het OMAHA-profiel waarin het levensverhaal van de cliënt wordt vastgelegd.
- De Brein Omgevings Methodiek (BOM) verder uitrollen in de organisatie, bijvoorbeeld door het geven van cursussen aan medewerkers en vrijwilligers.
- Verder ontwikkelen van palliatieve zorg en ons geestelijk beleid.



Wonen en welzijn

- Het uitvoeren van het welzijnsbeleid waarin de wensen van onze cliënten leidend zijn.
- Door middel van interactieve workshops een vervolg geven aan het inspiratieprogramma Welzijn Voorop.
- Het structureel inzetten van een contactclown en muziektherapeut.
- Dagelijkse aandacht voor een zinvolle daginvulling van cliënten.
- Het verder ontwikkelen van ons welzijnsaanbod, bijvoorbeeld door nieuwe activiteiten aan ons programma toe te voegen of door de tijden van onze dagbesteding te verruimen.



Leiderschap, governance en management

- Besluiten of ZGR wel of geen Verpleegkundige Adviesraad (VAR) gaat opzetten.
- De specialist ouderengeneeskunde inzetten als beleidsadviseur en zijn/haar specialistische kennis meenemen bij het vormen van ons beleid rondom de zorg en het welzijn van onze cliënten.
- De kaders en afspraken over eigenaarschap d.m.v. het project 'Zo doen wij het' samen vaststellen en uitvoeren.



Personeelssamenstelling

- Het binden en boeien van nieuwe en huidige medewerkers.
- Het aanstellen van een praktijkopleider die o.a. het centrale aanspreekpunt wordt voor leerlingen en onderwijsinstellingen en samenwerkingspartners.
- Investeren in vitaliteit en inzetbaarheid van medewerkers, bijvoorbeeld door het aanbieden van een periodiek medisch onderzoek.
- De 24/7 verpleegkundige inzetbaarheid evalueren en kijken waar eventuele verbeterpunten liggen.
- Een passende personeelsmix ontwikkelen waarin het welzijn en de zorg van onze cliënten centraal staat.



veiligheid

- Onze visie op domotica beschrijven.
- Het beleid rondom vrijheidsbepalende maatregelen herzien (dit in het kader van de Wet zorg en dwang).
- De functie invulling van verpleegkundig specialist beschrijven.
- Interne audit infectiepreventie uitvoeren.
- Een infectiepreventiecommissie opstarten.
- Medimo implementeren op alle locaties.
- Medicatiefouten verlagen t.o.v. 2018.
- Het ontwikkelen van een werkwijze voor het monitoren van psychofarmacagebruik.



Leren en verbeteren van kwaliteit

- Kwaliteitsrapportages, metingen en audits verbinden aan jaarplannen.
- De opvolging van verbeterpunten inzichtelijk maken.
- Het jaardocument en kwaliteitsverslag samenvoegen.
- Onze wijze van intern auditen veranderen van resultaatgericht naar waardierend.
- Medewerkers de kans geven om mee te lopen bij collega's van het Lerend Netwerk.
- Het behouden van het gouden PREZO keurmerk voor de locaties.
- Externe audit Schuilenburg en ZGR Brugstede uitvoeren.
- Leren en verbeteren naar aanleiding van de uitkomsten van metingen en interne audits.



Gebruik van hulpbronnen

- Het vergemakkelijken van het melden van een ICT of Technische storing.
- Het verbeteren en toekomstbestendig maken van onze ICT- en domotica infrastructuur, zodat we zowel in als buiten de zorg kunnen werken met een betrouwbaar systeem.



Gebruik van informatie

- Cliëntwaarderingen ophalen middels een instrument dat aansluit bij de visie van ZGR.
- Evalueren van de zogenaamde spiegelgesprekken met cliënten en hun naasten.
- Het ontwikkelen van een cliëntwaarderingsvragenlijst binnen ONS waarmee we eenvoudiger waarderingen kunnen ophalen en vastleggen.
- Onze klachtenprocedure herzien zodat de rol van de cliëntvertrouwenspersoon duidelijk wordt.
- De zogenaamde Net Promotor Score (NPS-score) uitvragen om zo een beeld te krijgen in hoeverre onze cliënten onze zorg- en dienstverlening aanraden.

Hoe we deze doelstellingen realiseren



De locatiemanagers hebben voor iedere locatie een plan geschreven waarin beschreven staat hoe zij op de betreffende locatie invulling gaan geven aan bovenstaande doelstellingen en aan de centrale speerpunten.



Aan de hand van deze plannen hebben we vanuit het Kwaliteitskader extra budget gekregen om deze plannen te realiseren. 85 procent van dit budget wordt besteed aan de inzet van extra personeel. De overige 15 procent wordt gebruikt voor andere investeringen t.b.v. het kwaliteitsplan.



THUIS IN HET VAN SALLAND
MET WELZIYN, WONEN EN ZORG